

¿Qué es sexo, qué es género y qué es orientación e identidad sexual?

(Guía para madres, padres y cuidadoras/es)

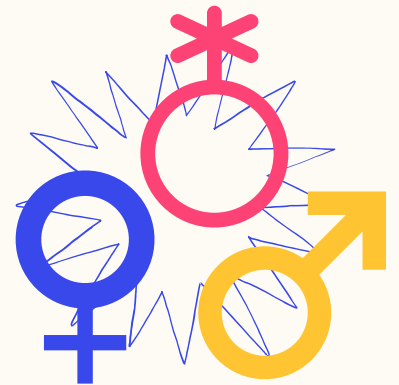


¿Qué es sexo?

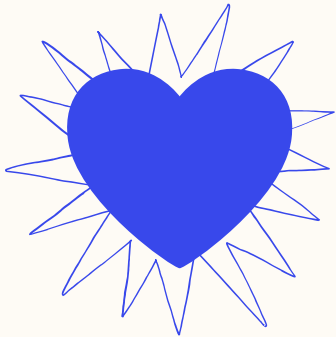
Cuando hablamos de sexo nos referimos a las características biológicas, anatómicas, fisiológicas y cromosómicas que nos definen como hombres o mujeres. Nacemos con ellas.

¿Qué es género?

Y género, es el conjunto de ideas, creencias y atribuciones que se construyen social y culturalmente a partir de las diferencias sexuales y ahí se encierran los conceptos de feminidad y masculinidad.



Entonces qué es orientación e identidad sexual?

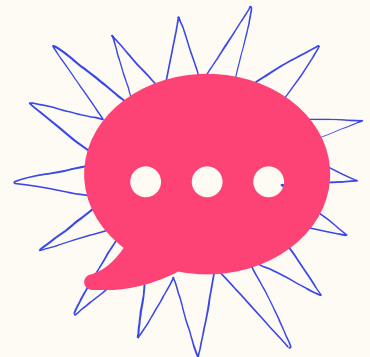


La orientación sexual se refiere a quién te atrae y hacia quién sientes atracción romántica, emocional y sexual.

La identidad de género representa la manera interna que tiene cada persona de vivir su género, el cual puede ser independiente del sexo con el que se nace y de la orientación sexual que se tenga.

¿Cómo hablar de estos temas con las juventudes?

- Normalizar la situación: habla con una actitud abierta y que facilite el diálogo.
- Usa un lenguaje adecuado y evita cualquier palabra que pueda ser ofensiva.
- Evitar preguntas excesivas sobre su intimidad.



Otros consejos a tener en cuenta:

- Las juventudes siguen siendo las mismas personas, solamente es distinta la condición sexual.
- La orientación sexual no se elige. Se desconocen los mecanismos físicos y psicológicos que la determina. No hay ninguna duda de que nadie puede elegir ser heterosexual o LGTTTQi+.
- No es una enfermedad física, ni un trastorno psicológico que pueda ser curado, prevenido o evitado.
- Muchos juventudes se sienten culpables cuando descubren su identidad de género. Como padres, madres o cuidadores es necesario ayudarles a que logren superar esa culpabilidad.
- Tener en cuenta que muchas veces pueden sufrir violencia por lo que es importante actuar siempre para impedir o detener cualquier tipo de discriminación o de acoso.
- Trabajar con la escuela y los docentes de tu hijo o hija para contar con su apoyo.